

聽到蕃人已搭上「釜山丸」，兩個日本海軍士官來看看，我跟他們仔細說明蕃人的狀況。

蕃人裡面有從來都沒看過海的。

他們看到浮在海上的船體比家屋大幾倍而驚訝，以為是家的汽船竟然冒著黑煙，並跟著機關的運轉開始往前，他們被這般模樣而感動著，加上問幾個問題：這艘船怎麼知道在海裡有路並往前移動？船底觸碰到海水了，我們到底要去哪裡？船如何往前移動？

八月三日下午五點從基隆出航。

八月四日 晴天

海上沒有風浪，船體也非常穩定，沒有人暈船，大家都在室內邊躺邊聊天，還有人出去甲板眺望四處。

臺灣曾經是清國之領土，然而當時連一次都沒有像今天這樣讓蕃人聚會在同個地方，有人還說：當時都沒有以官費被派遣去清國實察的。很享受這次的旅行。

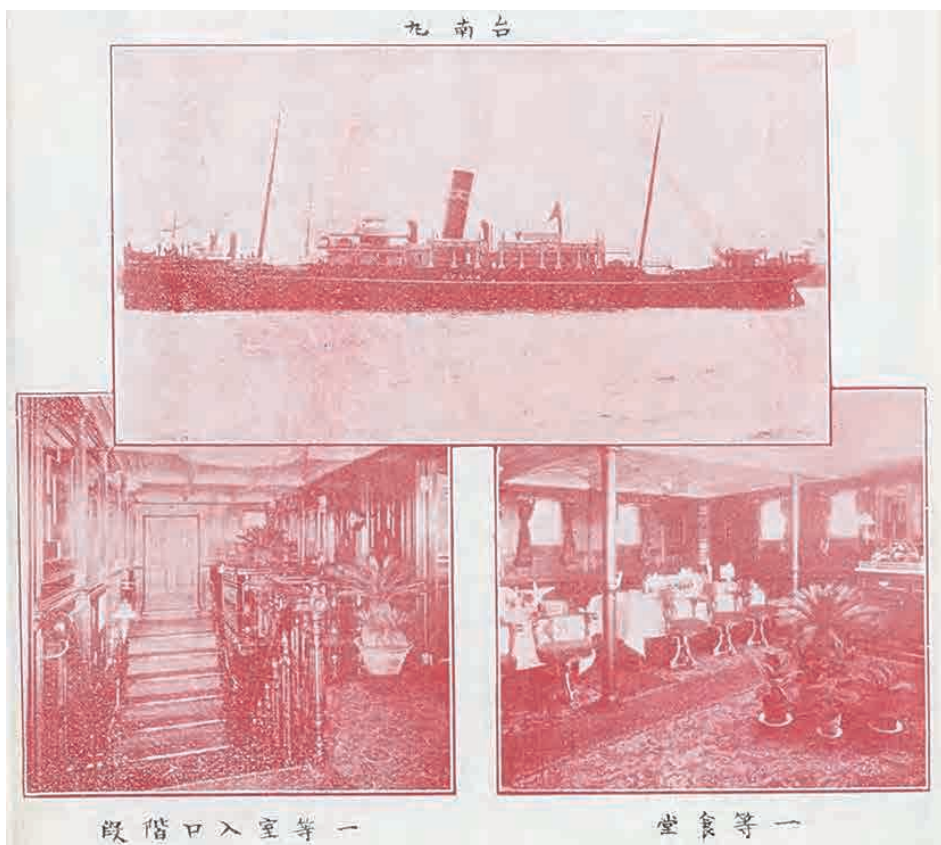


圖 59 當時臺南丸的船內配置（模擬釜山丸船艙內部構造）